

La lavorazione nello stabilimento

frantumazione ed insaccatura

Le **Miniere**
di **Darzo**



Come avviene il passaggio **dalle pepite all'oro bianco di Darzo**? Ovviamente non si tratta di pepite vere, perché la barite non è oro: sono le pietre che vengono cavate dal ventre della montagna, portate (attraverso un lungo viaggio) prima in superficie, poi trasportate nel fondovalle, lavate e classificate a seconda della purezza, macinate e ridotte in polvere per essere spedite nelle fabbriche, affinché contribuiscano a formare altri prodotti.

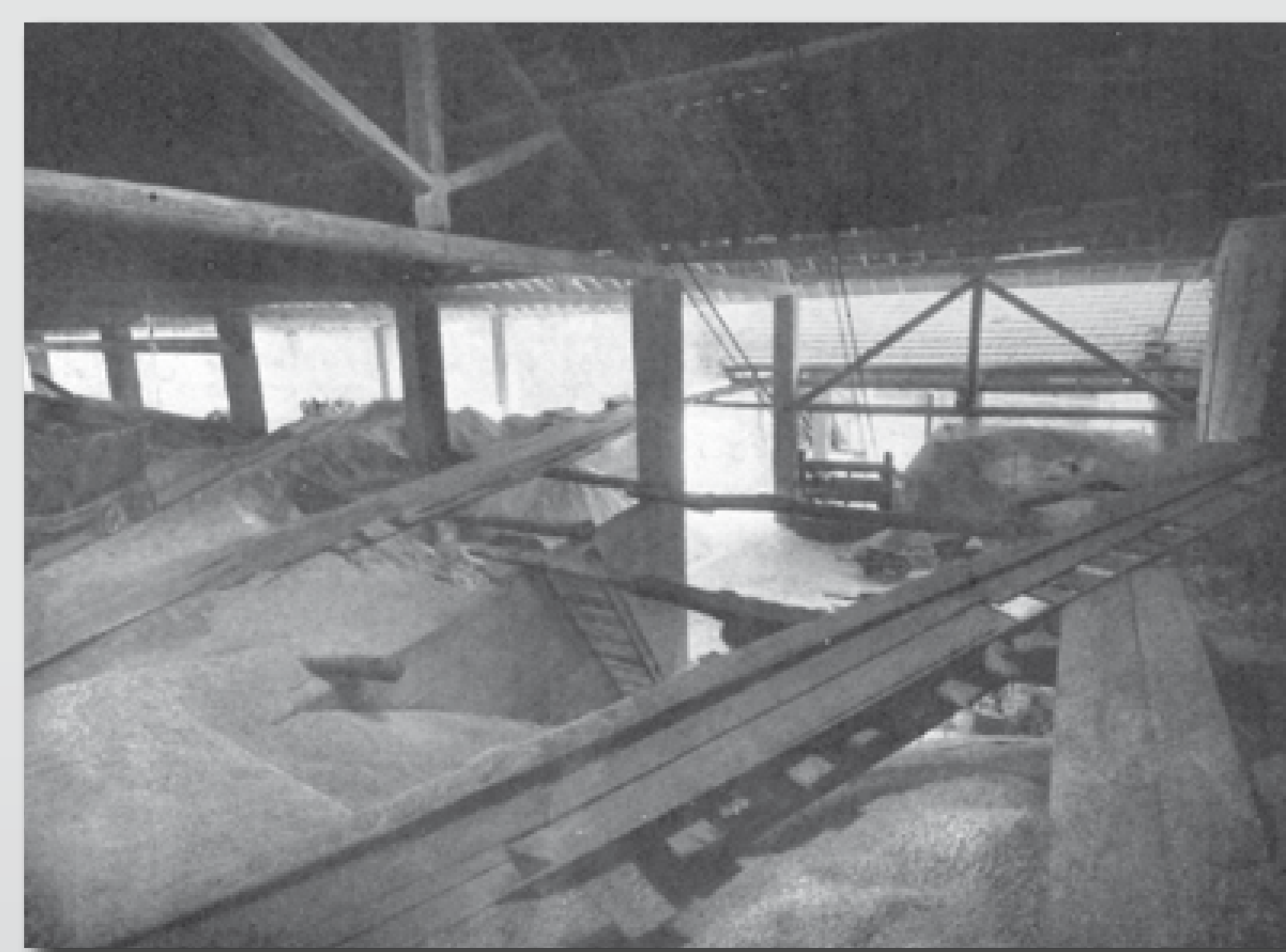
La fase cruciale della lavorazione avveniva nelle tre **fabbriche del fondovalle**, a Darzo, dove, nei periodi di maggiore floridezza delle aziende minerarie, hanno lavorato contemporaneamente oltre cento operai provenienti anche dai paesi circostanti.

La teleferica trasportava le casse che venivano svuotate; il materiale passava nelle mani delle cernitrici, le quali lo classificavano e lo trasferivano alle robuste braccia degli operai, cui spettava il compito di macinarlo ed insaccarlo.

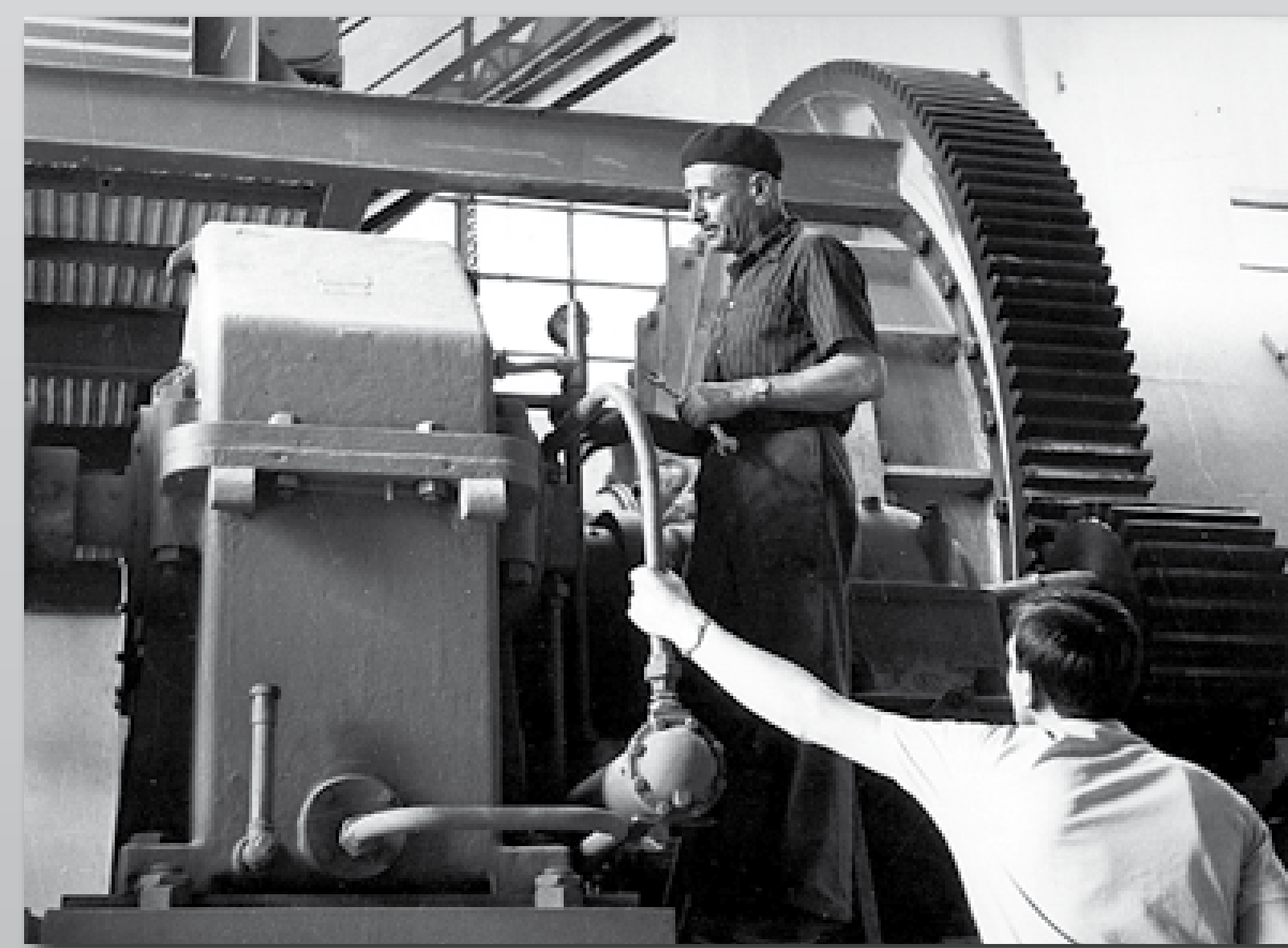
Un bel giorno arrivarono sulla scena i camion capaci di caricare il materiale sfuso, ma per decenni la barite, ridotta in polvere, fu insaccata e stoccata, pronta per essere caricata sugli autotreni.

Non erano sacchetti compatibili con le leggi sulla sicurezza dei tempi moderni, ma sacchi da mezzo quintale, che gli operai, senza porsi tante domande, scarrozzavano in giro, senza muletti, dalle banchine ai camion.

Per la **macinatura** si è passati dai sistemi tradizionali, anzi, si potrebbe dire pre-industriali, come i mulini a palmenti (macine di pietra dura) azionati dalla forza idraulica di un torrente, ai sistemi sofisticatissimi che riescono a frammentare il materiale in polvere, in micron, anche perché l'utilizzo nel mondo delle vernici non può permettere che vi sia un granellino, per quanto minimo, in mezzo alla polvere: rovinerebbe la superficie da verniciare.



Materiale lavato e classificato presso lo stabilimento Maffei



Moderno mulino per la macinazione del minerale

PRODUZIONE DI BARITE (CONCESS. DI MARIGOLE)

Anno	Quintali
1900	10.000
1910	20.000
1946	39.000
1949	41.000
1960	55.000
1970	52.000
1980	65.000



Pro loco Darzo



Comune di Storo

Associazione
La Miniera

ASUC

ASUC Darzo



Provincia Autonoma di Trento

